

<b>PROVA SCITTA SELEZIONE PERSONALE DEL __/__/__</b>	<b>QUALIFICA:</b>
<b>DOMANDE ESATTE</b>	
<b>DOMANDE ERRATE</b>	

<b>PUNTEGGIO OTTENUTO</b>	

**01. LA NORMATIVA EUROPEA SULLA FARMACOVIGILANZA RICHIEDE?**

- A Agli operatori sanitari e ai cittadini di segnalare qualsiasi sospetta reazione avversa, grave e non grave, nota e non nota.
- B Ai soli medici e farmacisti di segnalare qualsiasi reazione avversa.
- C Alle aziende farmaceutiche di segnalare le reazioni avverse gravi.

**02. LA NIFEDIPINA E?**

- A Antimuscarinico
- B Calcio antagonista
- C Beta agonista

**03. PREPARATI A BASE DI BIANCOSPINO (CRATAEGUS OXYCANTHA L.) POSSONO DARE INTERAZIONI FARMACOLOGICHE CON FARMACI:**

- A Procinetici
- B Digitalici
- C Antiemetici

**04. QUALI SONO I FARMACI DI ULTIMA GENERAZIONE INDICATI PER IL TRATTAMENTO DEL DIABETE DI TIPO II?**

- A Sulfoniluree
- B Gliptine

c Biguanidi

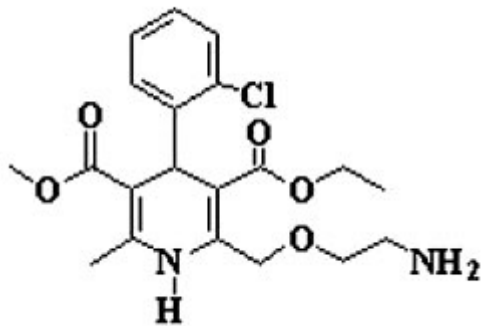
**05. NELLA FARMACIA QUALI TRA I SEGUENTI SERVIZI DI TELEMEDICINA SONO EROGABILI?**

A ECG a riposo, holter cardiaco, holter pressorio, spirometria.

B ECG sotto sforzo.

c Ecocolordoppler

**06. DEGLI ACCOPPIAMENTI SOTTOINDICATI, QUALE E' QUELLO CORRETTO RIGUARDANTE LA MOLECOLA DELL'AMLODIPINA SOTTO RAFFIGURATA?**



A Diuretico- alfa agonista

B antipertensivo-Ca<sup>2+</sup>antagonista

C Sartano-antipertensivo

**0.7 QUALI ELEMENTI DEVONO ESSERE NECESSARIAMENTE PRESENTI SULL'ETICHETTA DI UN FARMACO GALENICO MAGISTRALE ALLESTITO IN FARMACIA, AI FINI DELL'INDIVIDUAZIONE DEL PREZZO FINALE?**

A Prezzo Sostanze, Onorario, Addizionale, Recipiente, Totale

B Prezzo sostanze, tecnologia farmaceutica impiegata e recipiente

- C Nessuna delle definizioni è corretta

**0.8 INDICARE LA DEFINIZIONE PIU' APPROPRIATA DI MEDICINALE OTC(Over The Counter):**

- A Medicinali non soggetti a prescrizione medica ma non da banco
- B Medicinali non soggetti a prescrizione medica che possono essere oggetto di pubblicità presso il pubblico
- C Medicinali soggetti a prescrizione medica.

**0.9 CHE COSA SONO LE NOTE AIFA?**

- A Sono dei suggerimenti alla prescrizione dei farmaci
- B Codici relativi al farmaco prescritto sulle ricette dem
- C Rappresentano lo strumento regolatorio che definisce le indicazioni terapeutiche per le quali un determinato farmaco è rimborsabile a carico del Servizio Sanitario Nazionale (SSN)

**10 SE UN CLIENTE STRANIERO SI RECA IN FARMACIA E RIFERISCE DI AVERE "headache" , COSA CONSIGLIERESTE DI ACQUISTARE?**

- A Un integratore per il benessere delle vie urinarie
- B Una benda elastica coesiva.
- C Compresse, capsule softgel o granulato effervescente ad azione antalgica OTC

**11 I LASSATIVI OSMOTICI, COSI' DEFINITI PERCHE' AGISCONO TRATTENENDO I LIQUIDI PER OSMOSI:**

- A Sono irritanti
- B Possono essere usati in gravidanza
- C Non necessitano di ricetta

**12 TRA QUESTI ANTIPERTENSIVI QUALE E'UN CALCIO ANTAGONISTA:**

- A Amlodipina
- B Telmisartan
- C Ramipril

**13 QUALE E' LA VALIDITA' DI UNA RICETTA RIPETIBILE PER MEDICINALI DIVERSI DAGLI STUPEFACENTI:**

- A 10 giorni escluso quello di emissione
- B 10 giorni compreso quello di emissione
- C 6 mesi

**14 "I FARMACI EQUIVALENTI" SONO FARMACI:**

- A Non erogabili in farmacia senza ricetta medica
- B Che hanno la stessa composizione quali-quantitativa in principi attivi, la stessa forma farmaceutica e una bioequivalenza con un altro medicinale autorizzato e con brevetto scaduto
- C Preparati esclusivamente in farmacia

**15 COME DEVE COMPIERSI LA CHIUSURA ANNUALE DEL REGISTRO DI ENTRATA/USCITA DEGLI STUPEFACENTI?:**

- A Annullando tutti gli spazi vuoti
- B Annotando i dati riassuntivi di entrate, uscite, giacenze
- C Annotando solo le giacenze

